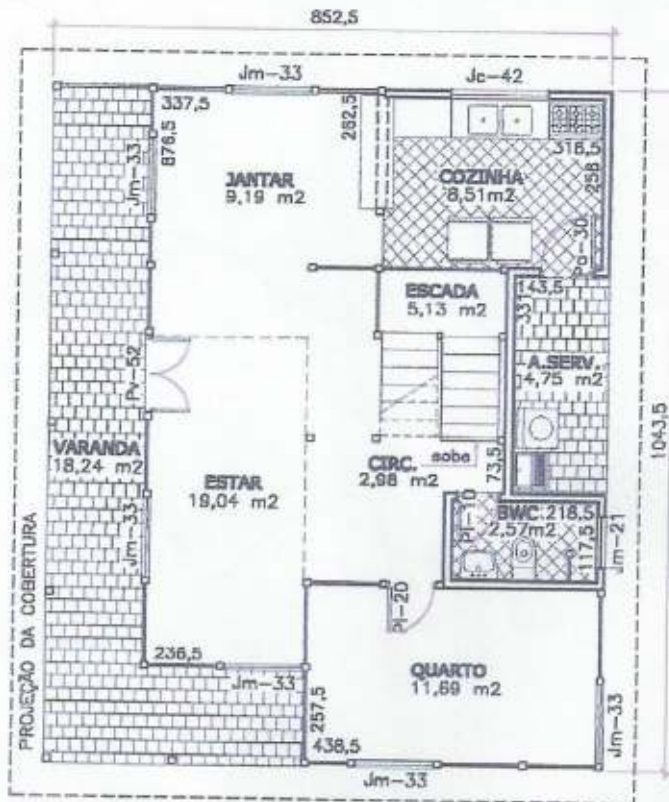




Alfa e Ômega
 Consultoria em
 Casas de Madeira

ÁREA TOTAL CONSTRUÍDA 132.28 M²

Os móveis e equipamentos indicados têm caráter meramente ilustrativo.

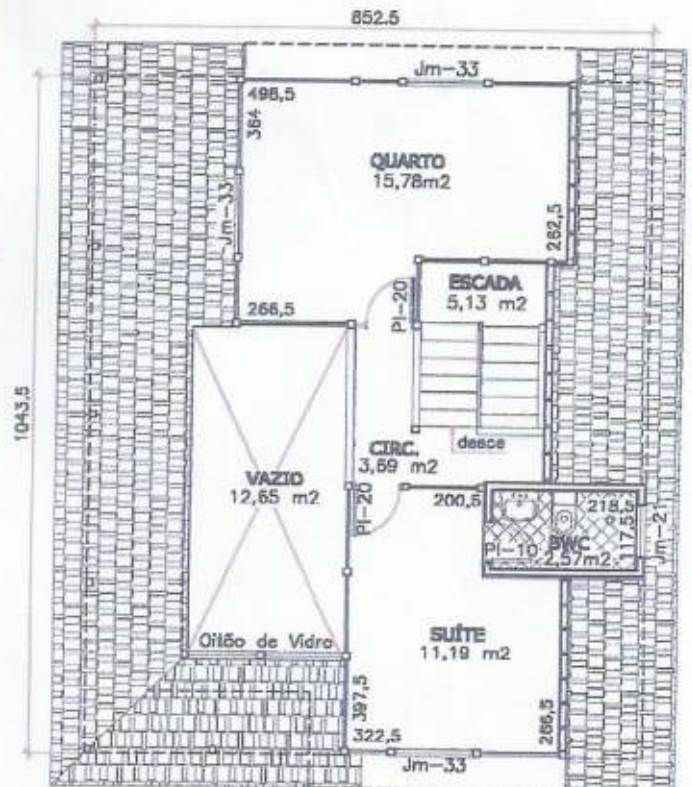


PLANTA PAV TÉRREO

ÁREA DA CASA	=	70,12 m ²
ÁREA EXTERNA	=	18,84 m ²
ÁREA TOTAL (construída)	=	88,96 m ²

PLANTA PAV SUPERIOR

ÁREA DA CASA	=	55,97 m ²
ÁREA DO VAZIO	=	-12,65 m ²
ÁREA TOTAL (construída)	=	43,32 m ²



ABERTURAS

Jm-21	90x60	- maximo-ar	PI-20	70x210	- Interna, lisa
Jm-33	120x120	- maximo-ar	PI-30	60x210	- Interna, lisa
Jc-42	150x100	- de comer	Pv-30	60x210	- externa, almofadada
PI-10	60x210	- Interna, lisa	Pv-52	120x210	- porta basculio, vidro

Cliente:

Representante:

Data:

Assinatura:

Assinatura

Local: