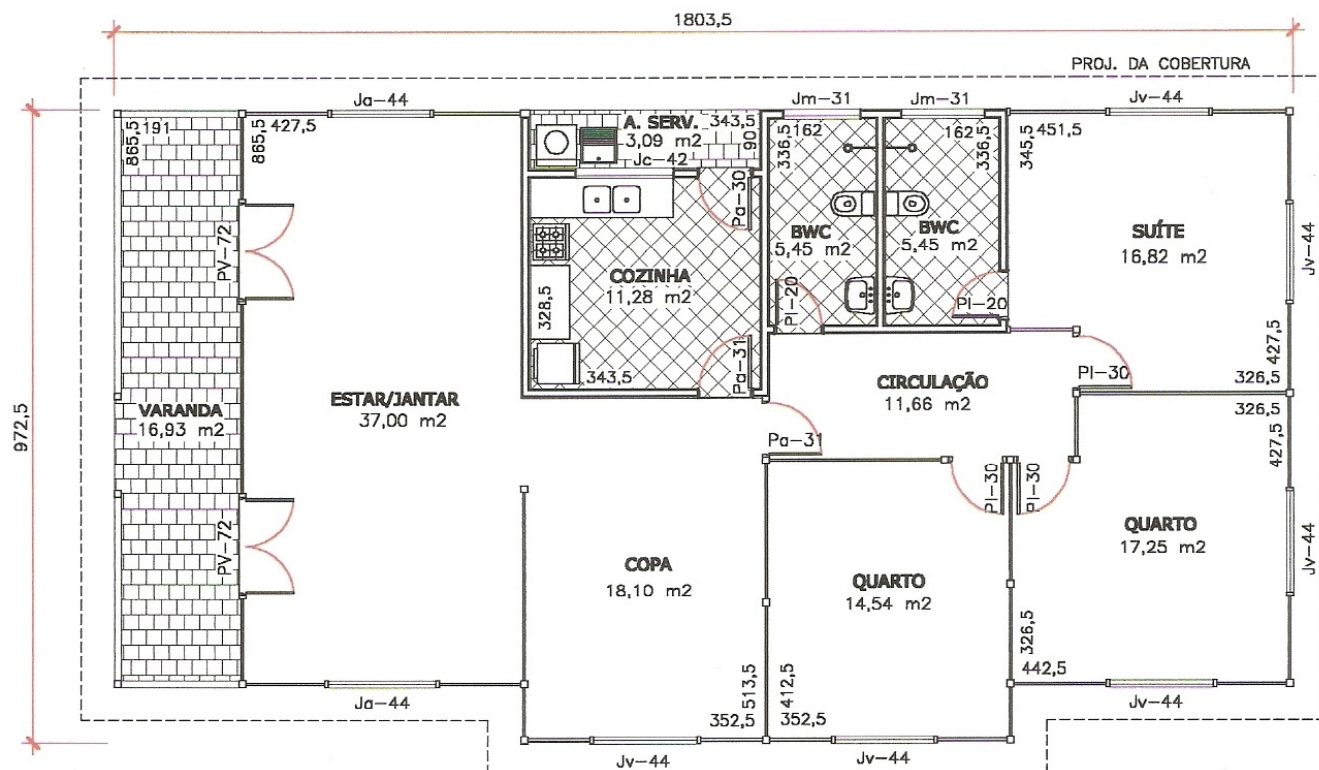


ÁREA TOTAL CONSTRUÍDA 166.21 M²

Os móveis e equipamentos indicados têm caráter meramente ilustrativo.



PLANTA BAIXA

ÁREA DA CASA	=	146,19 m ²
ÁREA EXTERNA	=	20,02 m ²
ÁREA TOTAL (construída)	=	166,21 m ²



ELEVAÇÃO FRONTAL

ABERTURAS

Jm-31	120x60	- maximo-ar	Pl-20	70x210	- interna, lisa
Jc-42	150x100	- de correr	Pl-30	80x210	- interna, lisa
Ja-44	150x150	- de abrir, com bandeira inferior fixa	Pa-30	80x210	- externa, almofadada
Jv-44	150x150	- de abrir, com veneziana e bandeira inferior fixa	Pa-31	80x210	- interna, 1/2 almofadada, 1/2 vidro
			Pv-72	150x210	- de abrir, 2 folhas, vidro

Cliente:

Representante:

Data:

Assinatura:

Assinatura

Local: