



**Alfa e Ômega**  
 Consultoria em  
 Casas de Madeira

## ÁREA TOTAL CONSTRUÍDA 174.30 M<sup>2</sup>

Os móveis e equipamentos indicados têm caráter meramente ilustrativo.

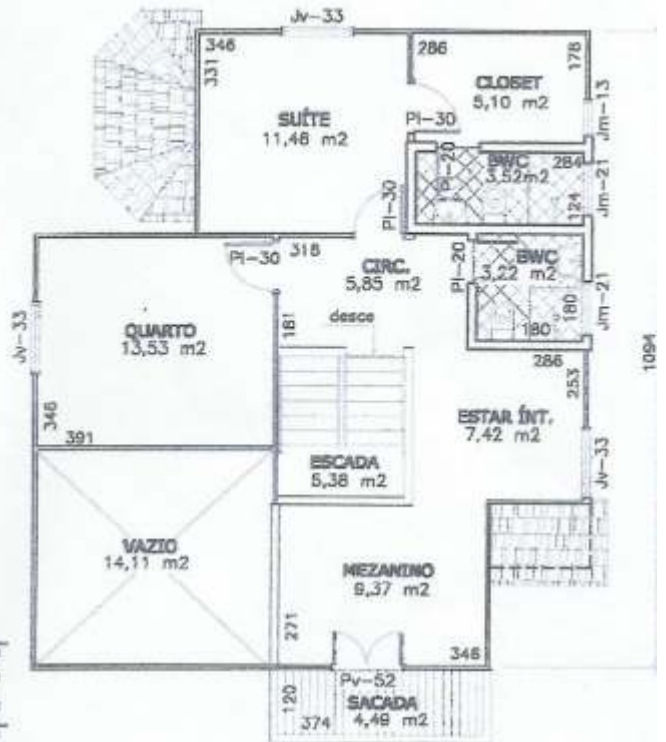


### PLANTA PAV TÉRREO

ÁREA DA CASA	=	92,76 m <sup>2</sup>
ÁREA EXTERNA	=	1,90 m <sup>2</sup>
ÁREA TOTAL(construída)	=	94,66 m <sup>2</sup>

### PLANTA PAV SUPERIOR

ÁREA DA CASA	=	89,26 m <sup>2</sup>
ÁREA EXTERNA	=	4,49 m <sup>2</sup>
ÁREA DO VAZIO	=	-14,11 m <sup>2</sup>
ÁREA TOTAL(construída)	=	79,64 m <sup>2</sup>



### ABERTURAS

Jm-13	60x120	- medmo-ar	PI-20	70x210	- interna, lis
Jm-21	90x60	- medmo-ar	PI-30	80x210	- interna, lis
Jm-43	150x100	- medmo-ar	Pa-30	80x210	- externa, simofadada
Jo-32	120x100	- de correr	Pa-92	210x210	- 1/2 vidro, 1/2 simofadada
Jo-33	120x120	- de abrir	Pv-52	120x210	- porta balcão, vidro
Jo-43	150x120	- de abrir	Jv-33	120x120	- de abrir, veneziana

Cliente:

Representante:

Data:

Assinatura:

Assinatura

Local: