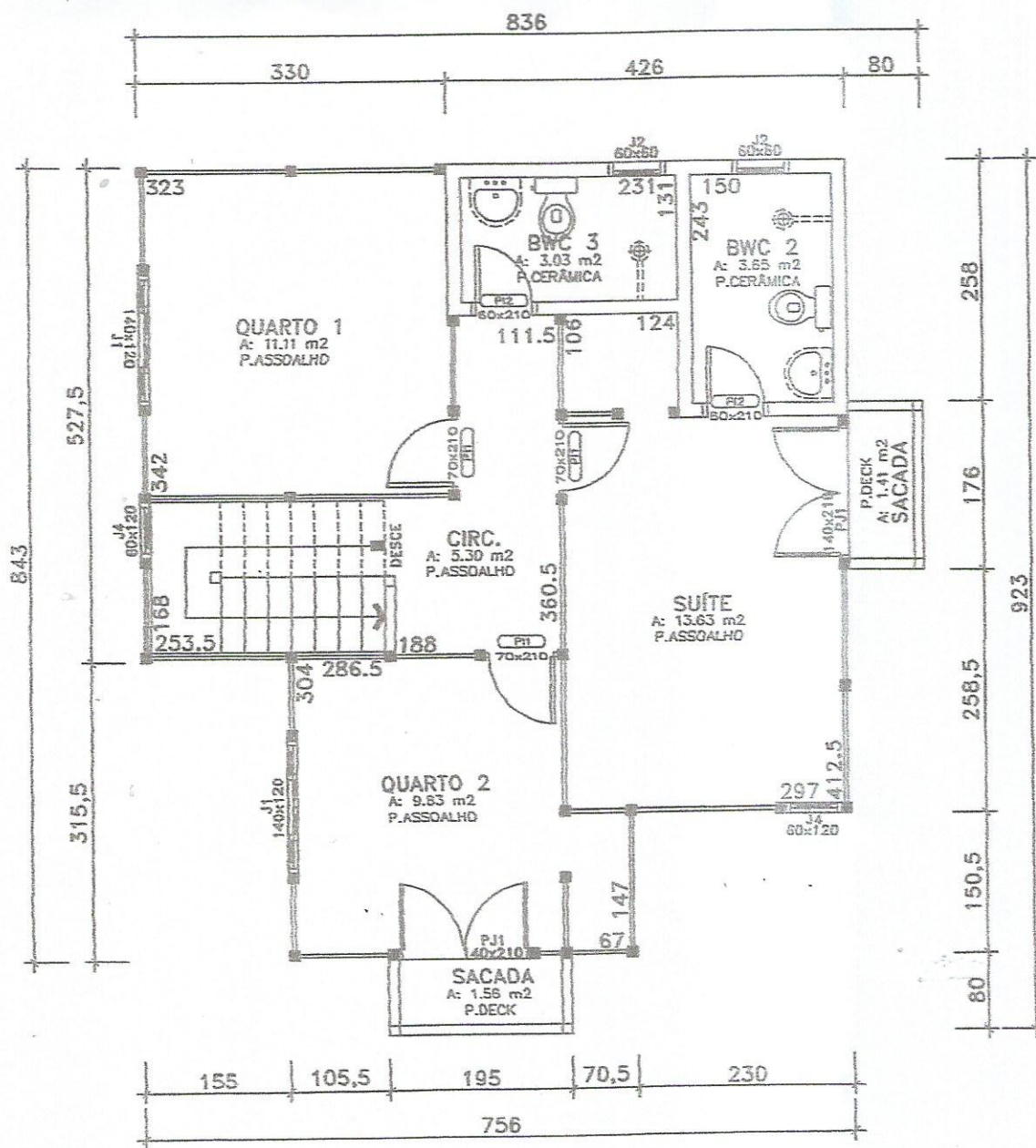


PROJETO: PLANTA (PAVIMENTO SUPERIOR)



PAVIMENTO SUPERIOR

A: 58.08 m<sup>2</sup>

JANELAS		PORTAS	
J1	140x120 RETA DE CORRER	P11	70x210 INT. RETA/LISA/CHAPEADA
J2	60x60 RETA TIPO MUX-AR	P12	80x210 INT. RETA/LISA/CHAPEADA
J3	140x120 RETA DE CORRER	P13	70x210 INT. RETA DE CORRER
J4	60x120 RETA TIPO MUX-AR	PE1	80x210 PORTA EXTERNA ABRIR/ALMOFADADA
		PJ1	140x210 PORTA BALÇÃO DE ABRIR/VIDRO

Proprietário: MAICON



Endereço:

Modelo: SOBRADO/MADEIRA

Área: 118,08 m<sup>2</sup>

Data: MAIO/2014

Escala:

Folha: 038